

NEC

Nouvel Espace du Cher



**VENDREDI
8 NOV
2024
17H30 - 19H30**

SALLE KORA - LES HAUTS DE BEAUVAIL
LIEU-DIT LE PARADIS - SAINT-AIGNAN

LE TRAINÉ-FEUILLES RÉUNION PUBLIQUE

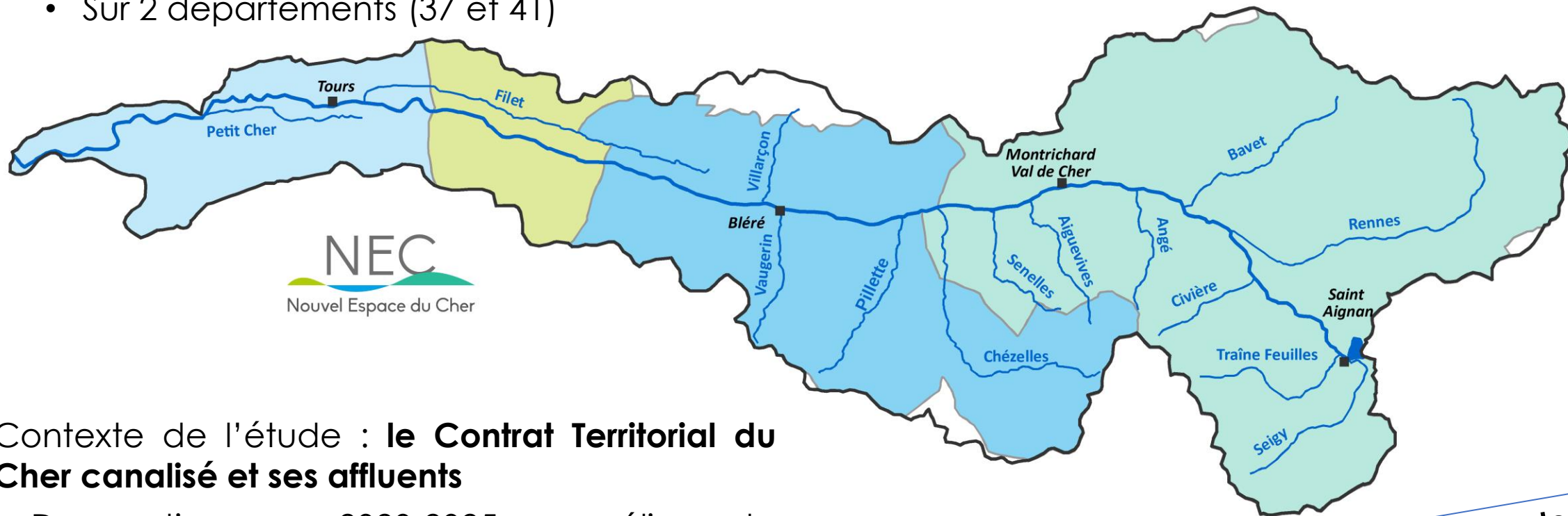
Venez découvrir le programme d'actions
proposé pour améliorer l'état du cours
d'eau

Pour toute information : lorraine.jevieuge@le-nec.fr - 02 47 30 81 08
Site internet du NEC : www.le-nec.fr

LE NEC : Syndicat Nouvel Espace du Cher

- Près de 480 km de cours d'eau : 80 km Cher, 400 km affluents
- 3 communautés de communes et une métropole membres
- Sur 2 départements (37 et 41)



Contexte de l'étude : le Contrat Territorial du Cher canalisé et ses affluents

- Des actions sur 2020-2025 : améliorer la qualité de l'eau et des milieux aquatiques
- Des financements publics : Agence de l'eau Loire-Bretagne, Région et Départements

Compétence Gestion des Milieux Aquatiques + compétence optionnelle liée au tourisme fluvial

1.

**Une étude pour comprendre
l'état du Traine-feuilles et les
sources de pressions**





Etude sur 3 affluents du Cher pour identifier les causes de dégradation et engager les actions nécessaires

1. Novembre - décembre 2023/ **phase 1** :
Réalisation d'un **diagnostic** des 3
cours d'eau

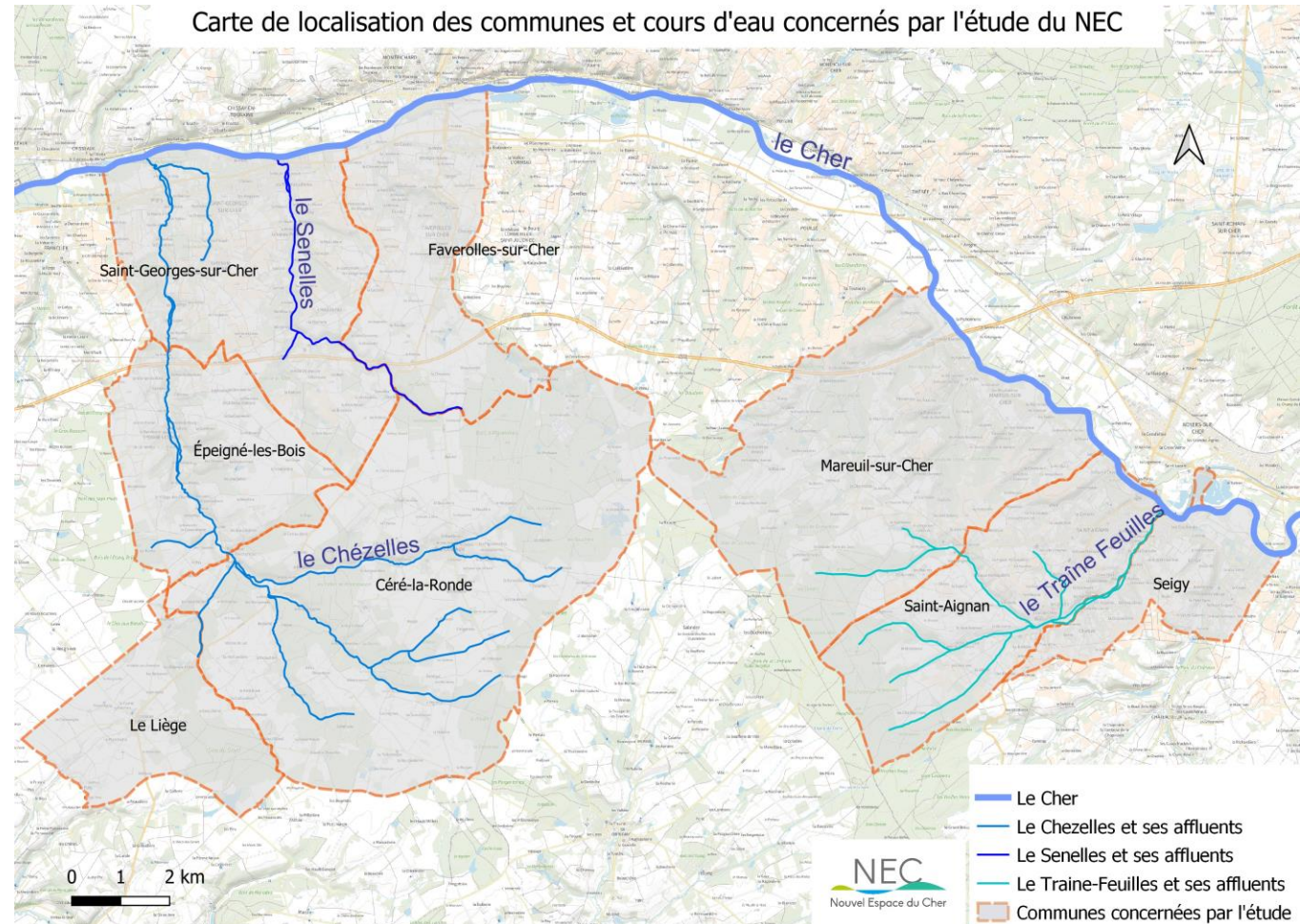
2. Avril - juillet 2024/ **phase 2** :
Hiérarchisation des **secteurs** à
enjeux et proposition d'un programme
d'**actions**



**Aujourd'hui : partage du programme
d'actions !**

3. Mise en place des actions à partir de
2026

Carte de localisation des communes et cours d'eau concernés par l'étude du NEC



NEC

Nouvel Espace du Cher


REUNION PUBLIQUE

1^{er} Février
2024

📍 S^t Georges
sur Cher

Rêverie * Ev'eill'e



🔍 "Je crains l'opposition de certaines personnes" 

🔍 "Les actions de restauration peuvent impacter les habitations à proximité des cours d'eau"

📍 "Retrouver le Traine-Feuilles de 1985"

+ "Que le NEC s'attaque aux sources des problèmes"


🔍 "Le délai est irréaliste"


+ "Eviter les inondations"

+ "On aura beaucoup plus de poisson, d'invertébrés, de mollusques"

"On peut faire du canoë partout" 

🔍 "Peur que l'on continue de jeter des déchets dans les cours d'eau (pneus...)"

"Les agriculteurs n'utilisent plus de pesticides" 

"Utiliser l'énergie hydraulique" 

📍 "Je me suis réjoui de la présence de castors sur la Chézelle"

- Légende
-  Ce qui a changé
 -  Ce qui pose question, les craintes
 -  Ce qui va s'améliorer
 -  Ce dont je me suis réjoui

NEC

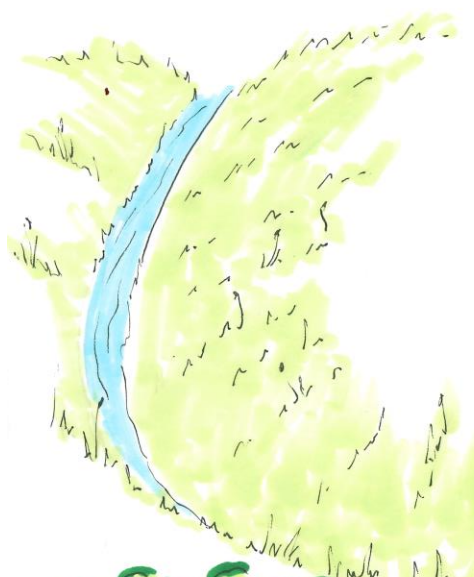
Nouvel Espace du Cher

R Ê V E R I E É V E I L L É E

1^{er} Février 2024

📍 St Georges-sur-Cher

REUNION
PUBLIQUE



“ L'affluent suit des méandres et n'est pas canalisé ” ✨

“ Crainte de la dégradation naturelle des berges en l'absence de renforcement ” ❓

“ L'eau est plus claire, le courant plus régulier ” ✨

“ Crainte de l'envasement du Chézelle ” ❓

“ Va t'en cesser d'urbaniser la campagne ? ” ❓

“ Quid de la végétation invasive ? ” ❓

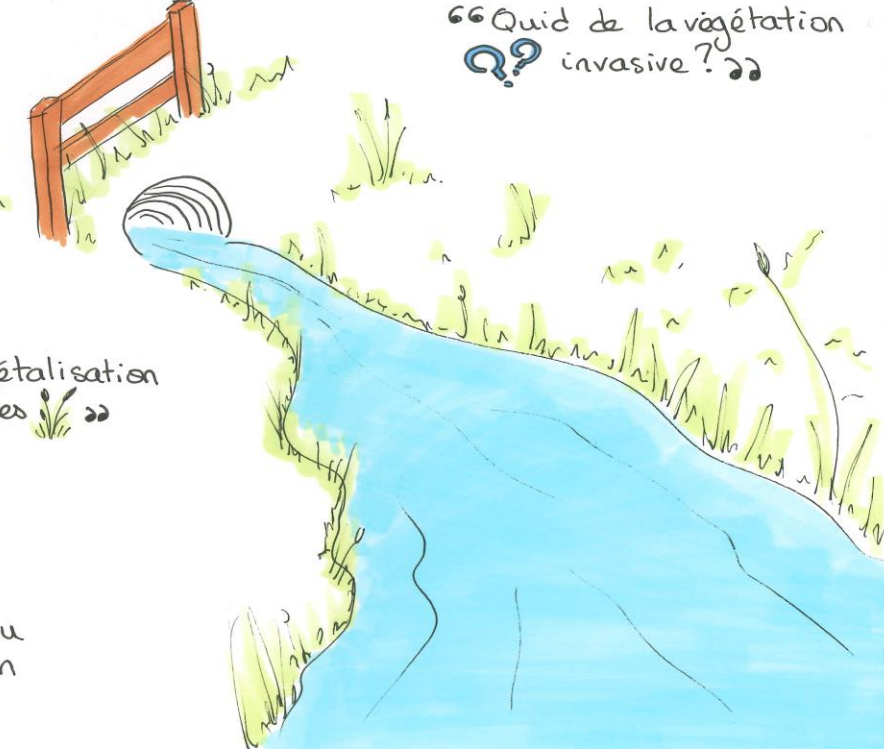
“ Les berges sont ombragées ” ✨

“ Une revégétalisation des berges ” ❤️

“ Plus de surfaces inondées + pour la reproduction des poissons ” +

“ Crainte de la divagation du cours d'eau après érosion des berges ” ❓

Le légende
✨ Ce qui a changé
+ Ce qui va s'améliorer
❓ Ce qui pose question, les craintes
❤️ Ce dont je me suis réjoui



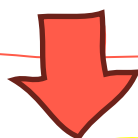
AUXILIA ↓ Flavie Berdu

Les 4 grandes fonctions d'un cours d'eau

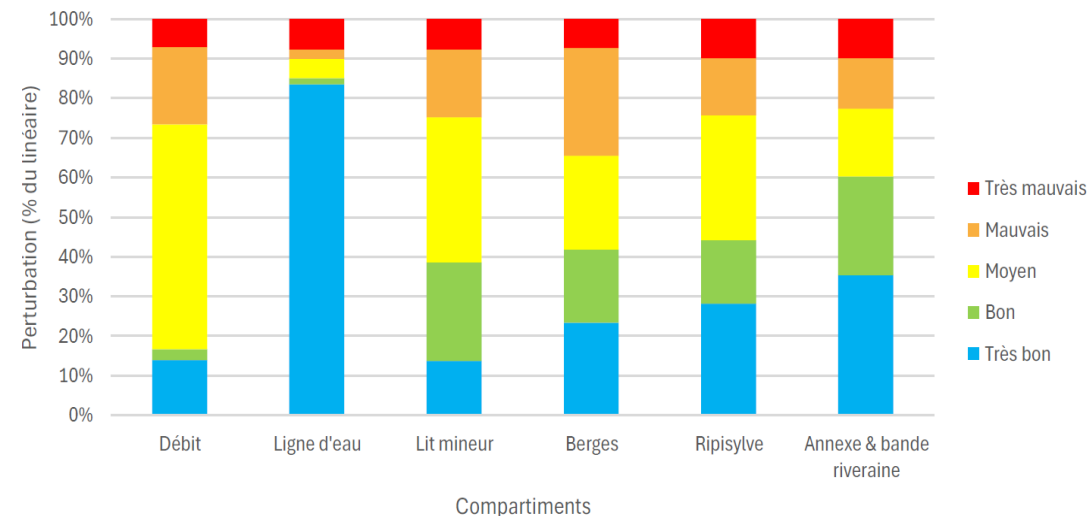
- **Fonctions hydrologiques** : bon écoulement de l'eau, limitation des crues, recharge des nappes, fertilisation des sols
 - importance de la morphologie (la largeur du lit, sa profondeur, sa pente, la nature des berges, leur pente, la forme des méandres) et impact des ouvrages hydrauliques.
- **Fonctions biogéochimiques** : la qualité de l'eau via l'épuration naturelle de l'eau
 - importance de la végétation des berges, de la morphologie et des matériaux transportés par les cours d'eau
- **Fonctions d'habitat** : diversité des habitats et des espèces
 - importance de la végétation, des sédiments et de la continuité écologique
- **Fonctions paysagères & de loisirs**

Rappel : les principaux enseignements du Diagnostic

- ❖ **Une hydrologie fortement impactée : 30 plans d'eau sur le bassin** (sur source, sur le cours de la rivière et en dérivation)
- ❖ **La morphologie du cours d'eau est fortement modifiée** : en particulier dans les **espaces agricoles et urbains** (cours d'eau rectifié, déplacé, absence de végétation sur les berges, etc.)
- ❖ **Une continuité écologique très altérée (seuils, moulins) : 80% du bassin est inaccessible aux espèces migratrices** et environ 12% difficilement accessible. Seul moins de 10% du bassin est accessible.



Le Traine-Feuilles est dans un état moyen



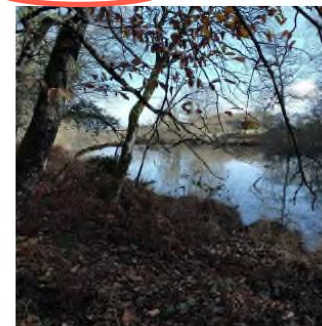
Le Traine-Feuilles

Cours d'eau chenalisé, berges artificialisées, lit majeur imperméabilisé



Ruisseau du Bachaut

Plan d'eau sur source



Ruisseau du Paradis

Cours d'eau chenalisé, ripisylve coupée à blanc



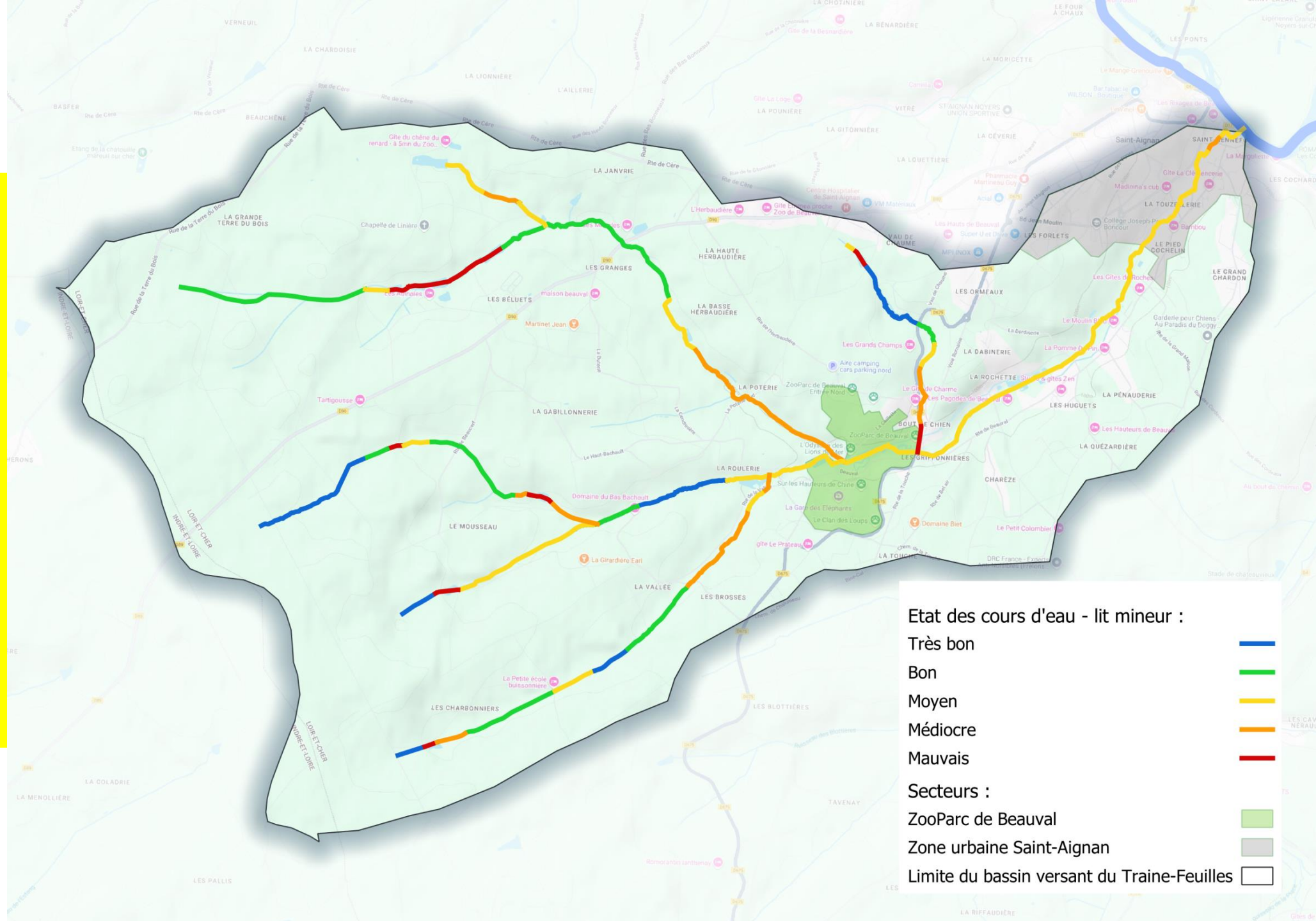
Figure 8: Photographies des cours d'eau appartenant au bassin versant de la masse d'eau superficielle FRGR2144 « le Traine-Feuilles » (source : Cereg, 2023)

En ce qui concerne le lit et les berges, les cours d'eau sont particulièrement dégradés :

- dans les secteurs urbains
- et agricoles

et préservés :

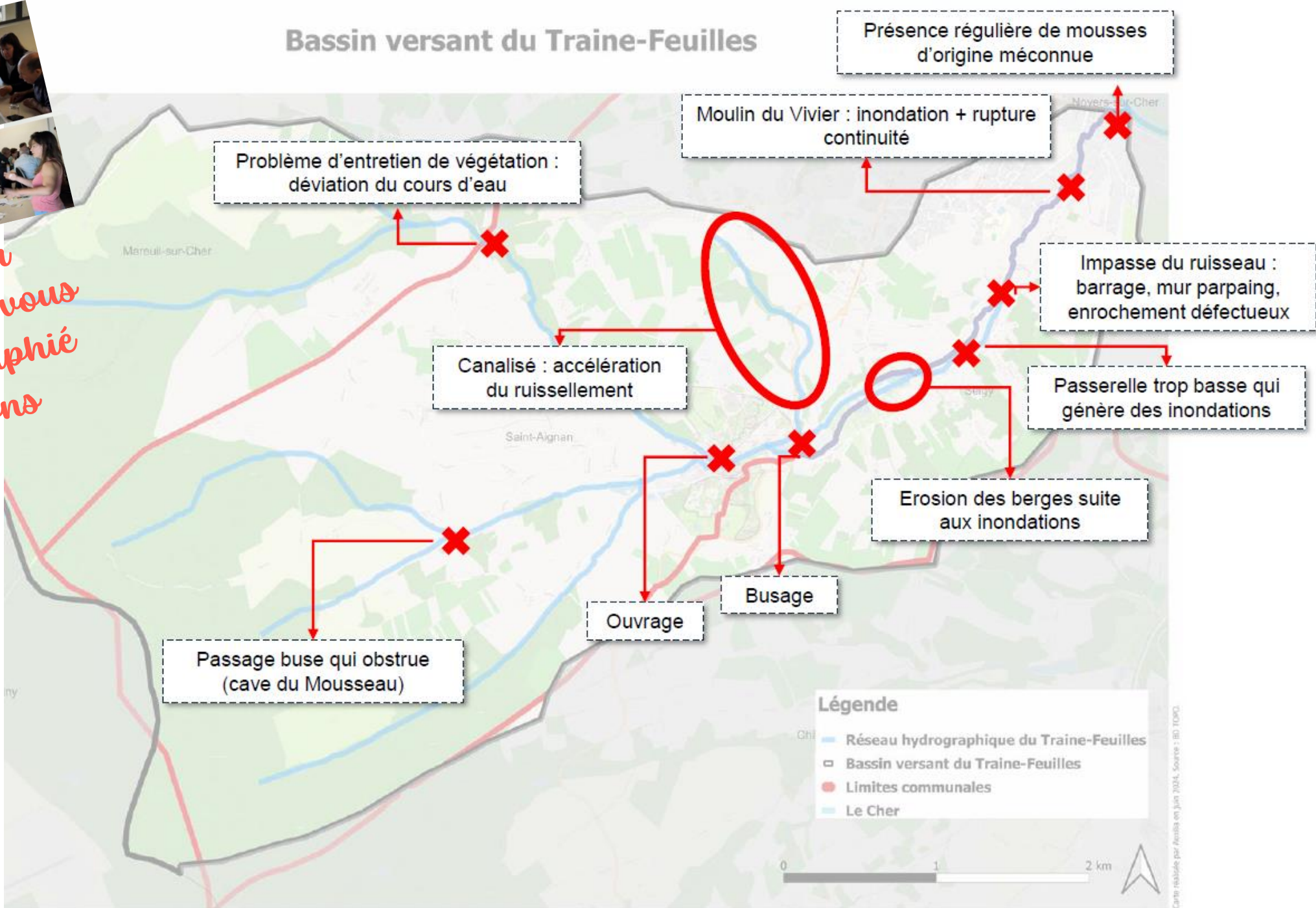
- en tête de bassin
- et dans les zones forestières



Bassin versant du Traine-Feuilles



Lors du dernier atelier de juin... vous avez cartographié des pressions





Lors du dernier atelier de juin...

... vous aviez priorisé les enjeux issus du diagnostic



- Retrouver un écoulement naturel de l'eau
- Concilier patrimoine bâti et milieux naturels
- Restaurer le fonctionnement des cours d'eau en milieu rural
- Retrouver une bonne qualité de l'eau de nos rivières

... et exprimé vos préférences vis-à-vis de solutions et leviers



- Remplacer les ouvrages de franchissement (passages busés) qui posent problèmes
- Revégétaliser et renaturer les berges du cours d'eau
- Aménager les seuils pour faciliter la circulation des espèces migratrices
- Restaurer les zones humides, etc.

Des questions sur l'étude ?

2.

**Un programme d'actions
pour améliorer l'état du
Traine-feuilles**

À savoir



Pas d'obligations pour les propriétaires concernés → le programme d'actions continu de s'inscrire dans la démarche de dialogue territorial engagée par le NEC. Pour les actions sur les parcelles privées, le NEC mènera des échanges bilatéraux avec les propriétaires concernés.



Pas de reste à charge pour les propriétaires riverains tant que les actions permettent d'améliorer l'état et le fonctionnement du cours d'eau et sont inscrites au contrat territorial.



A ce stade, le NEC est en attente des conditions de subventions par les partenaires publics (l'Agence de l'eau Loire-Bretagne, la région, les Départements). **Un second travail de priorisation sera effectué en conséquence.**



A ce stade, les solutions techniques ne sont pas encore définies > accord du propriétaire, étude de faisabilité et analyse des usages pour trouver la « meilleure solution ».

5 TYPES D' ACTIONS ET DES BÉNÉFICES MULTIPLES

Intervenir sur les seuils et ouvrages hydrauliques transversaux



Intervenir sur les passages busés (écoulements de l'eau)



Restaurer les lits de cours d'eau, berges, et zones humides



Réduire l'impact des Plans d'eau



Limitier les risques liés au ruissellement



Les seuils en rivière c'est
quoi le
problème?

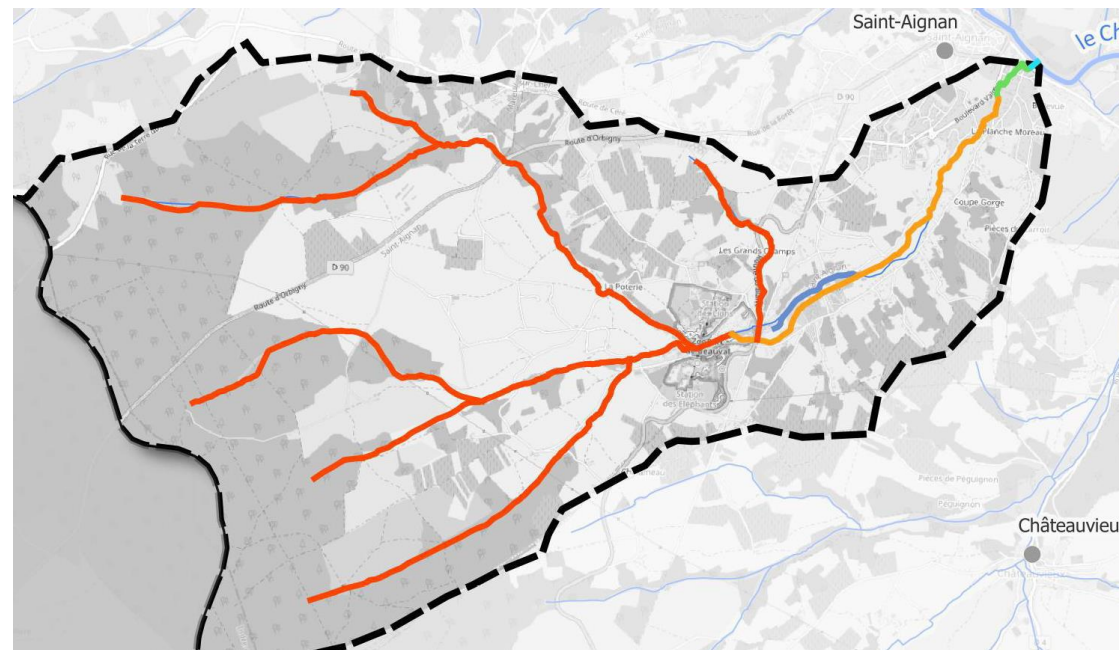
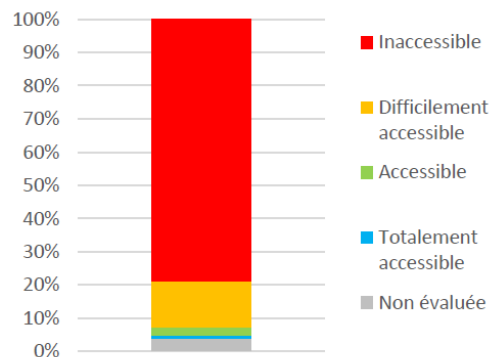
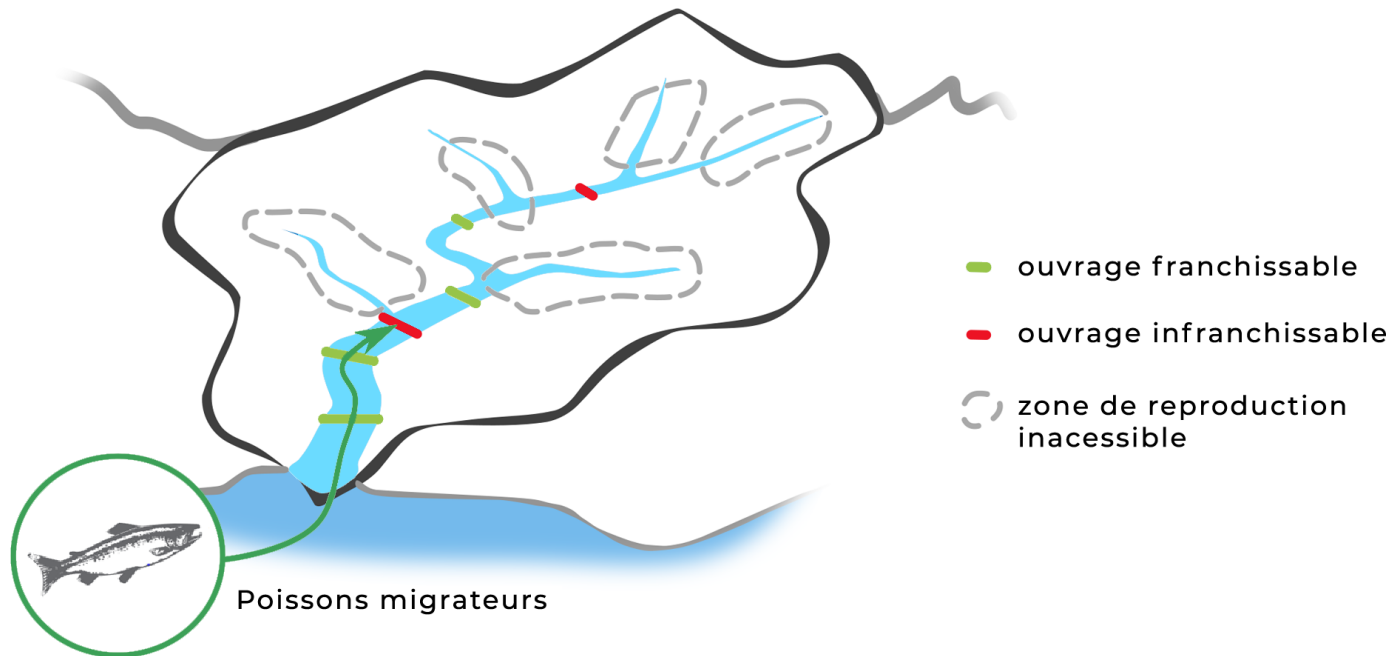


Figure 7 : Accessibilité des cours d'eau de la MESU FRGR2144 « le Traine-Feuilles » pour les espèces amphibiotes

Les seuils en
rivière:
Comment
pouvons-nous
le régler ?



De multiples solutions:

- ❖ Effacement de l'ouvrage
- ❖ Abaissement
- ❖ Contournement (passe à poissons, bras de contournement)



Avant travaux



Après travaux



Après travaux

Les seuils en
rivière: Les
ouvrages
ciblés



Moulin du Vivier



Moulin du Bout de Chien



Seuil lieu-dit la
Touzellerie

Les passages busés c'est quoi le problème ?



Une buse trop étroite → en cas de crue, la buse n'absorbe pas un débit suffisant. Le cours d'eau déborde en amont de la buse les berges s'érodent



Une buse trop longue → l'obscurité dans la buse constitue un obstacle au franchissement pour les poissons.

Une buse trop haute → l'eau ne passe plus en période d'étiage et stagne à l'amont (détérioration de la qualité de l'eau, réchauffement, évaporation). La hauteur de la chute d'eau, engendrée à la sortie aval de la buse, constitue un obstacle au franchissement par les poissons et entraîne une érosion du lit à l'endroit de l'impact de l'eau

Les passages busés :
Comment
pouvons-nous
le régler ?



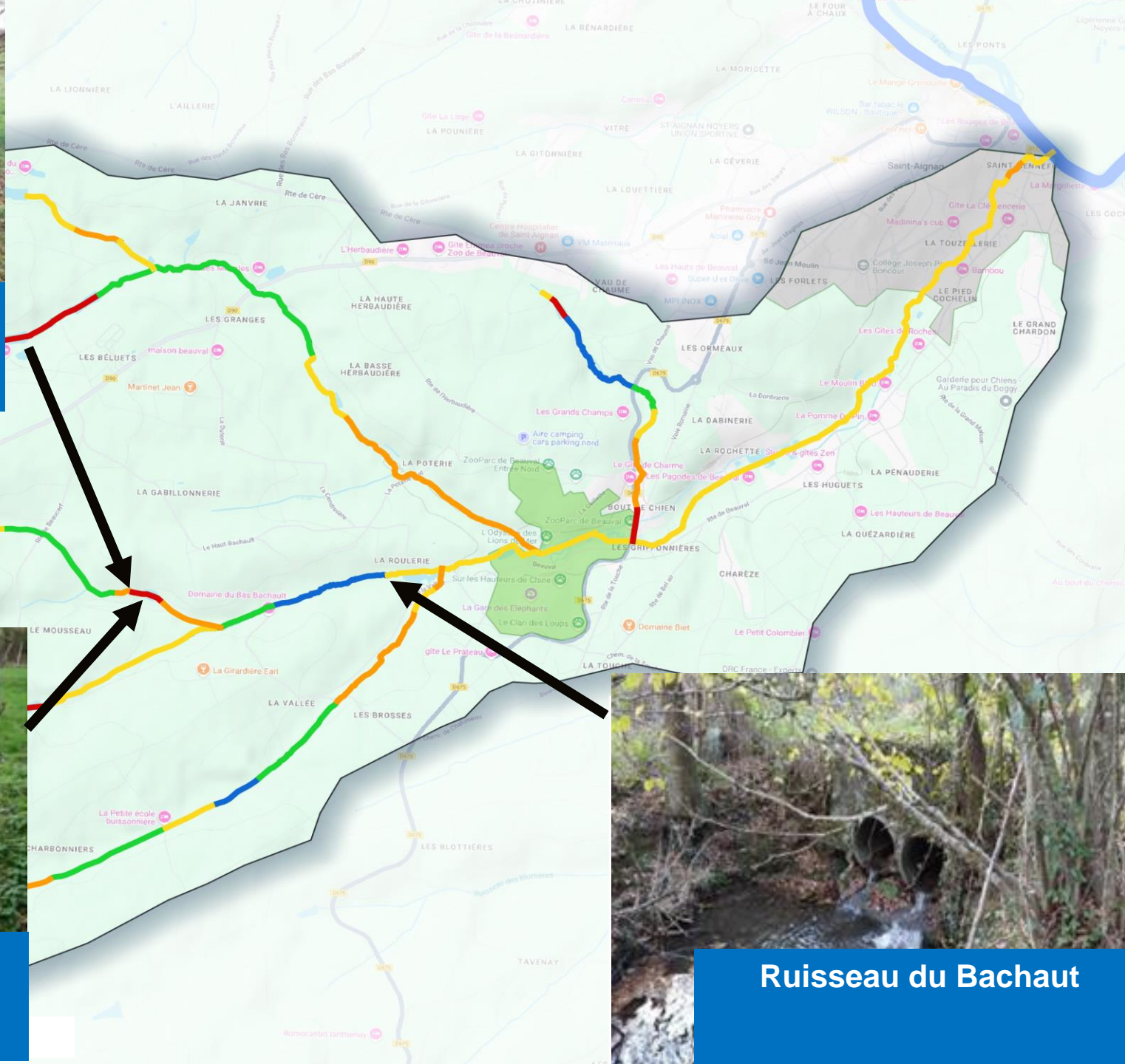
Les passages busés : Les ouvrages ciblés



Ruisseau des Caves du Mousseau

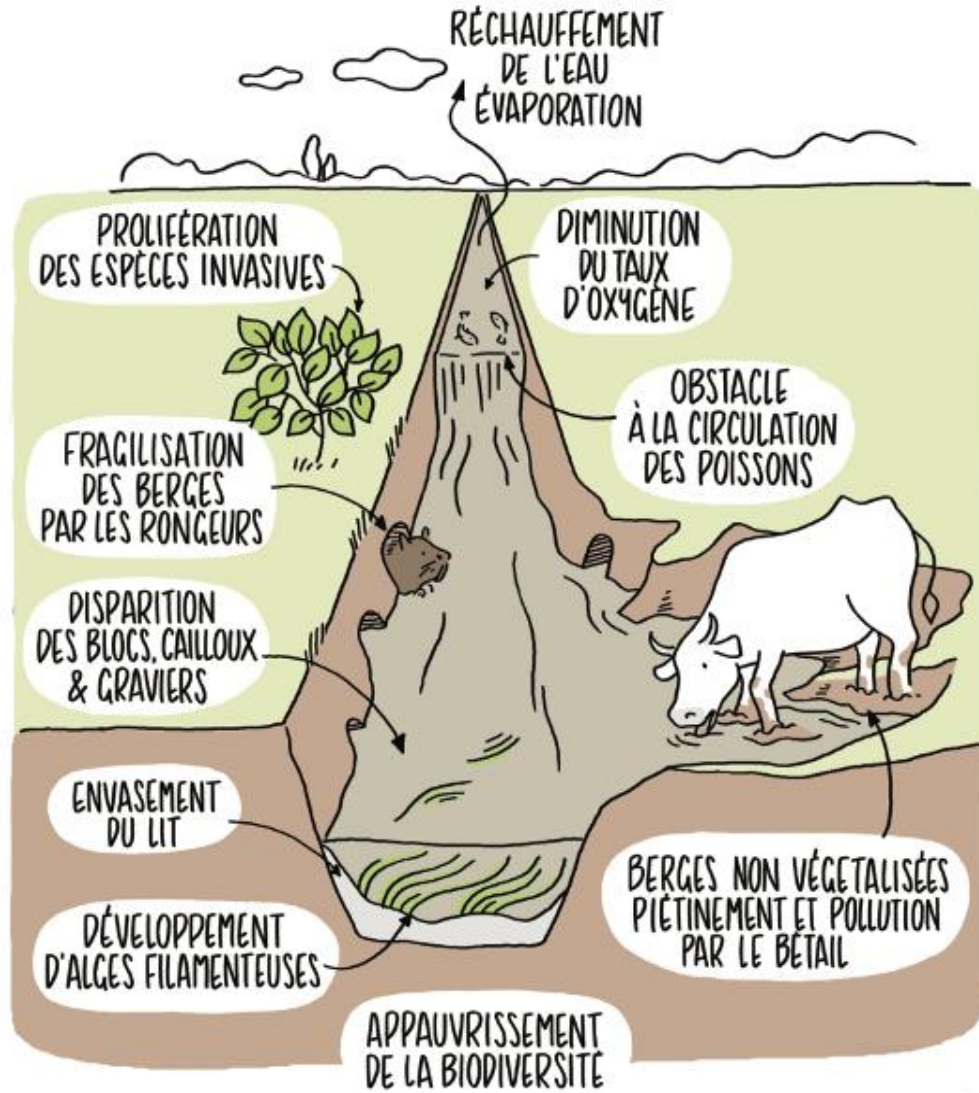


Ruisseau des Caves du Mousseau

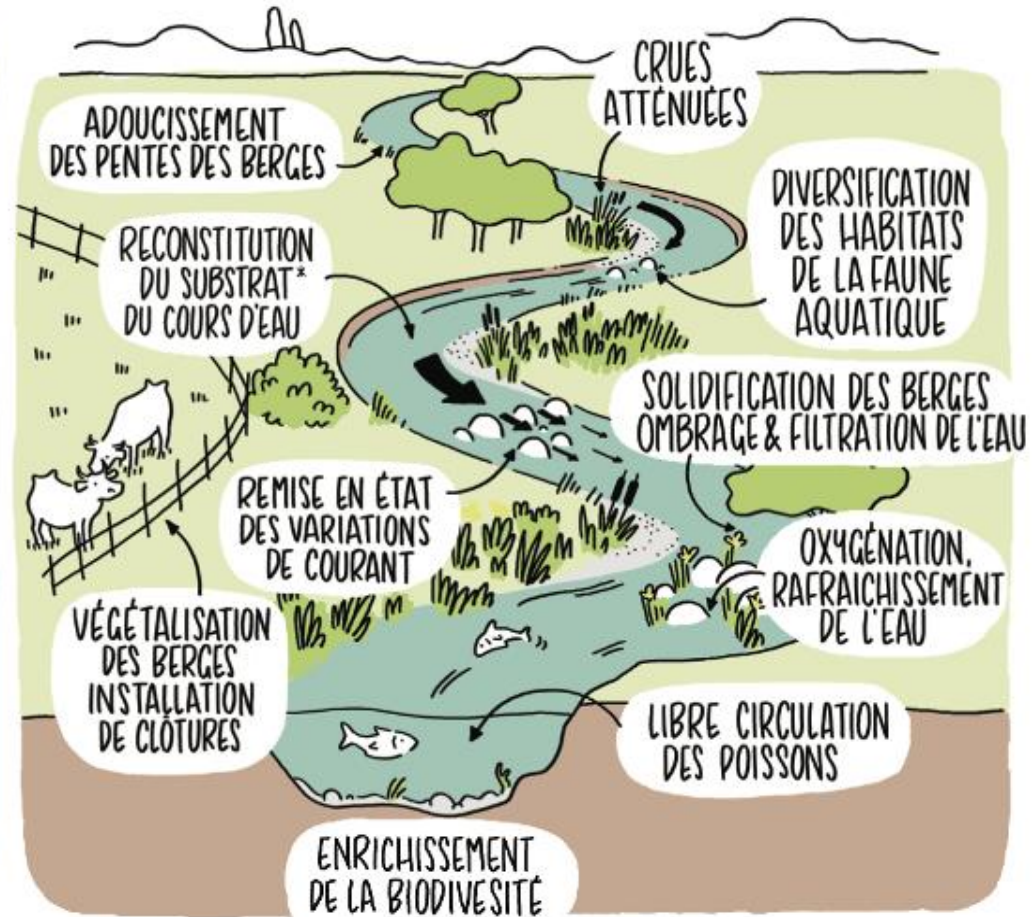


Ruisseau du Bachaut

Lits de cours
d'eau, berges,
zones humides
c'est quoi le
problème?

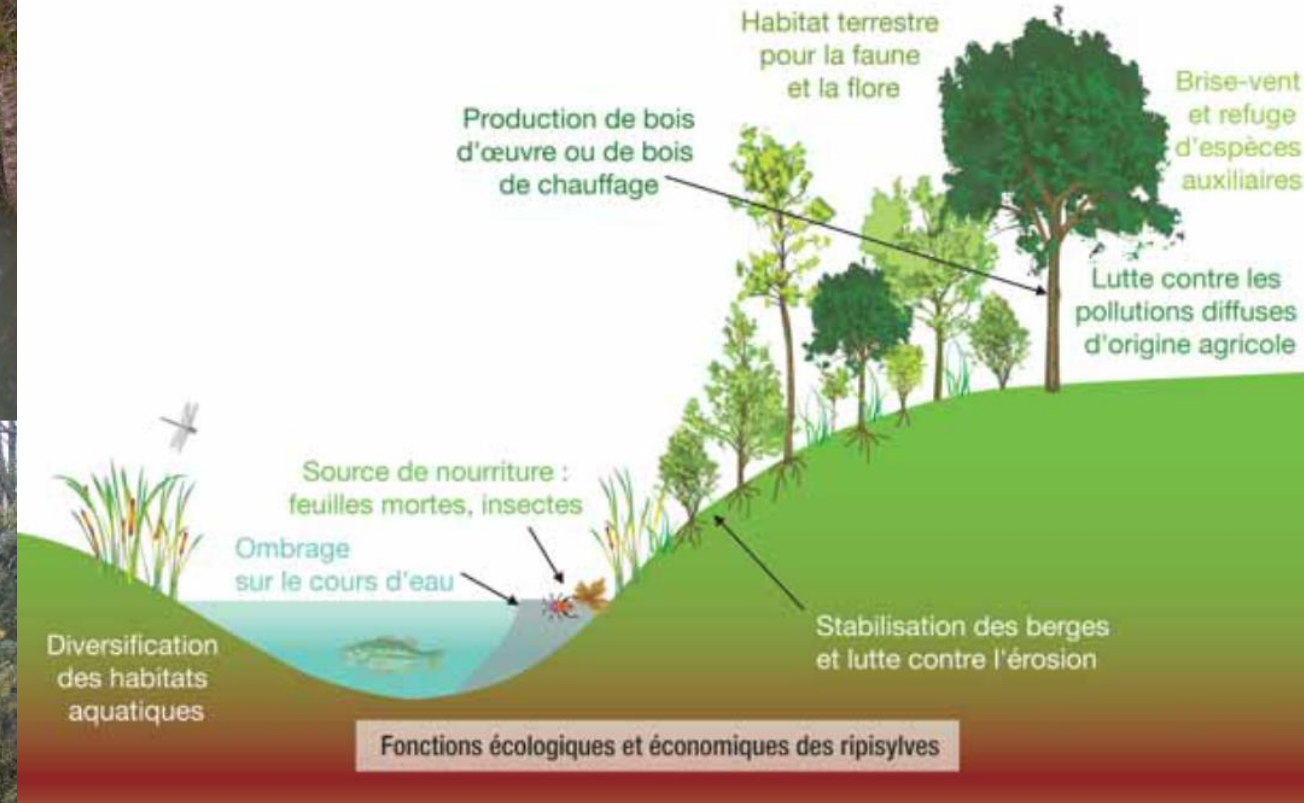


Ruisseau dégradé



Ruisseau restauré

Lits de cours
d'eau, berges,
zones humides :
Comment
pouvons-nous le
régler ?



Lits de cours d'eau, berges, zones humides
les actions envisagées



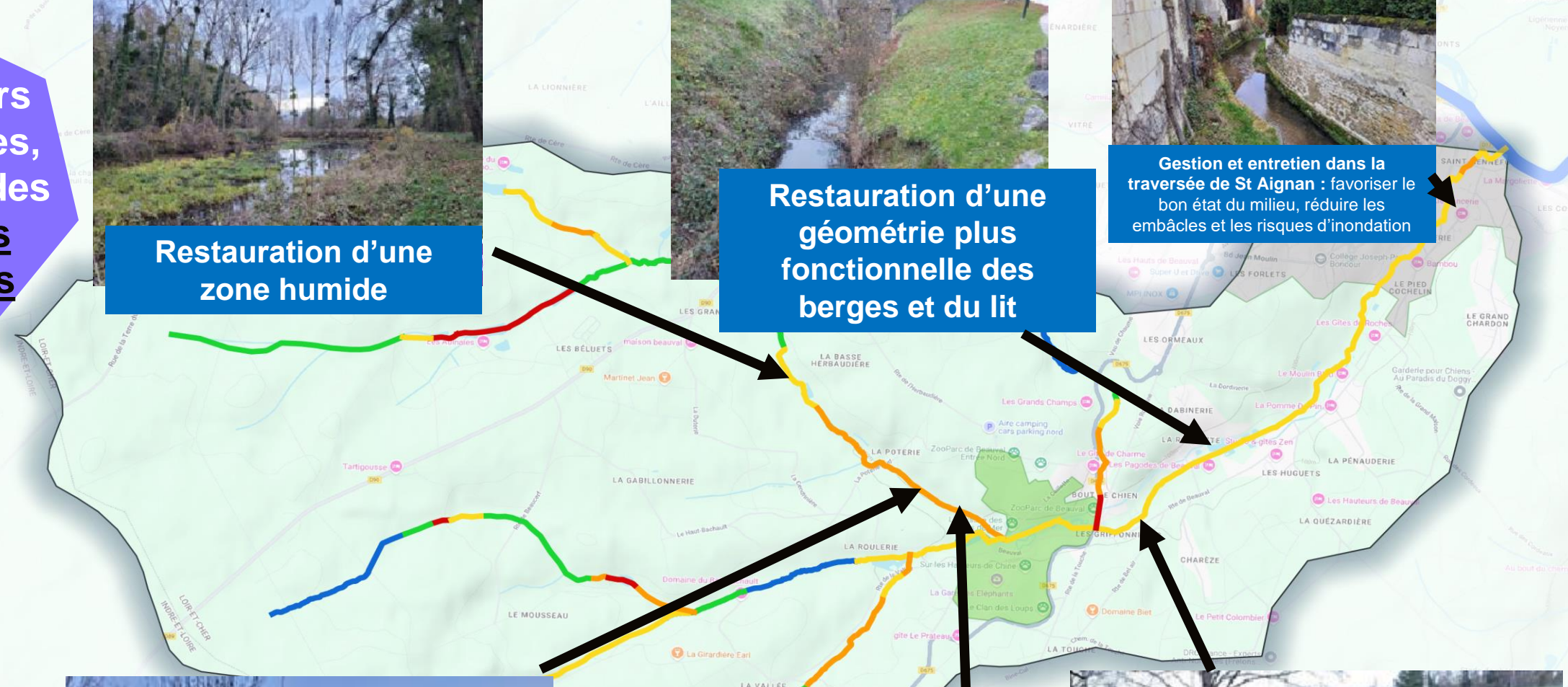
Restauration d'une zone humide



Restauration d'une géométrie plus fonctionnelle des berges et du lit



Gestion et entretien dans la traversée de St Aignan : favoriser le bon état du milieu, réduire les embâcles et les risques d'inondation



Remise du cours d'eau dans son lit d'origine



Restauration de la végétation des berges

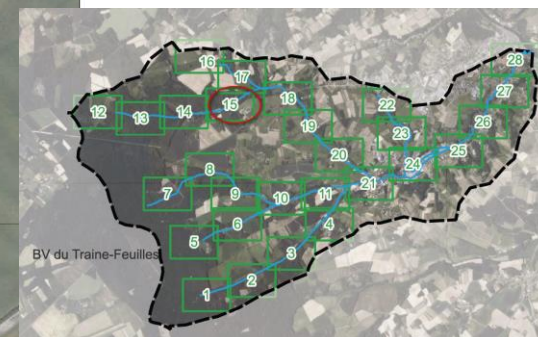
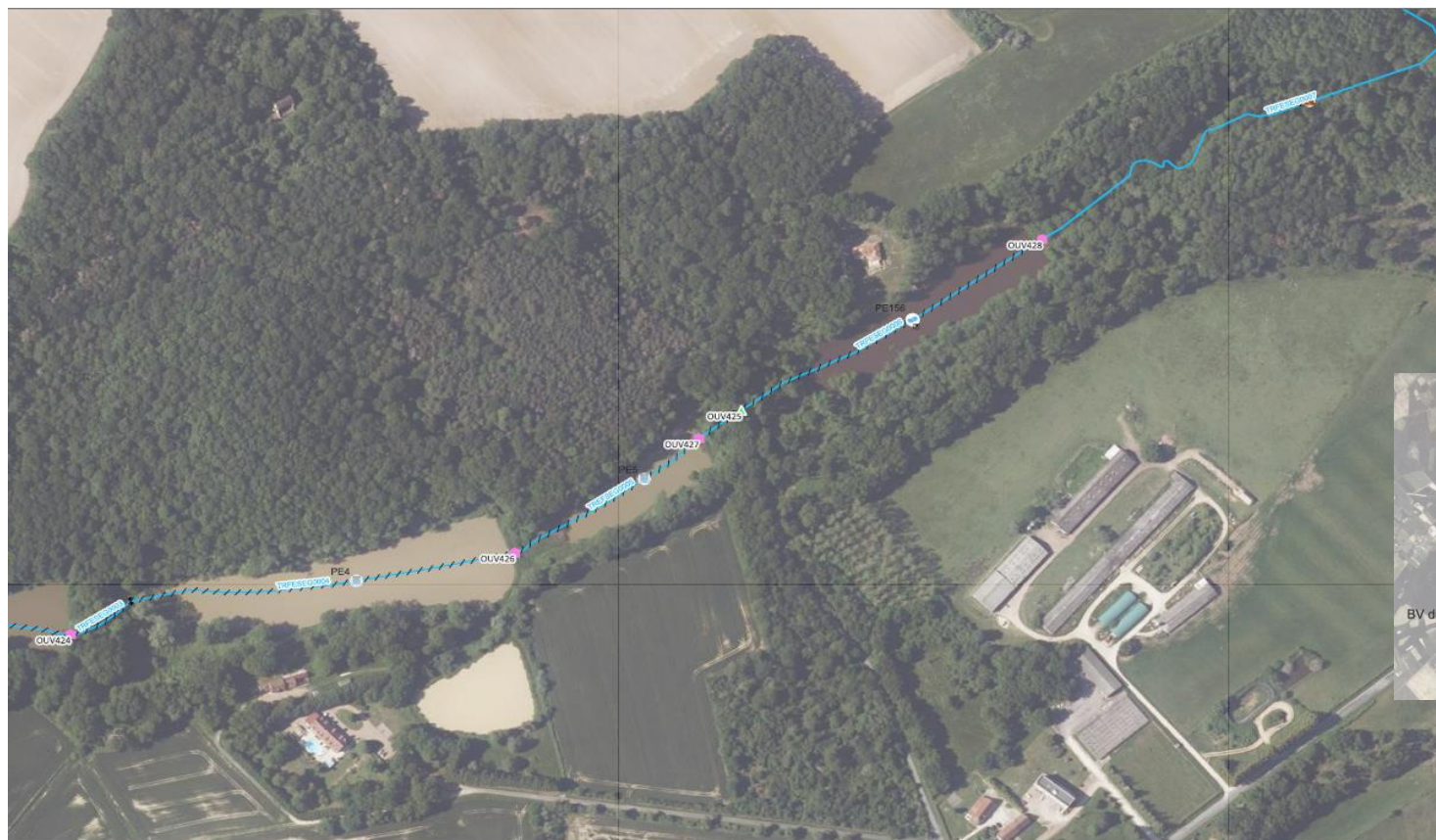
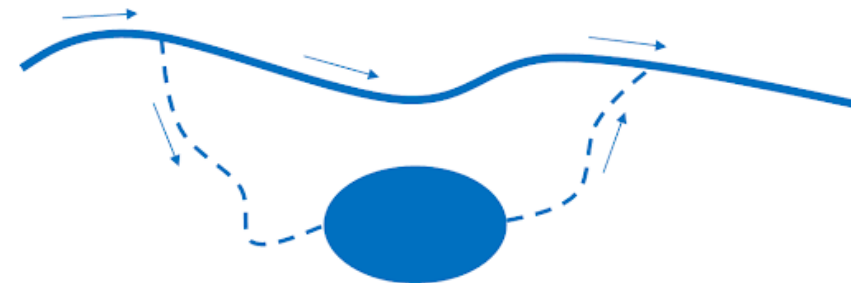


Restauration d'une géométrie plus fonctionnelle des berges et du lit

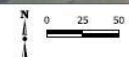
Les Plans d'eau : c'est quoi le problème ?

Traine-Feuilles :

- 30 plans d'eau au total (dérivation, collinaires, sur source, barrage, inconnus)
- dont 10 plans d'eau de barrage



Carte élaborée par Careg en mars 2024 | Source : Scan 2S IGN - Admin Express IGN - BD Topogé



Les Plans d'eau : c'est quoi le problème ?



SITUATION INITIALE



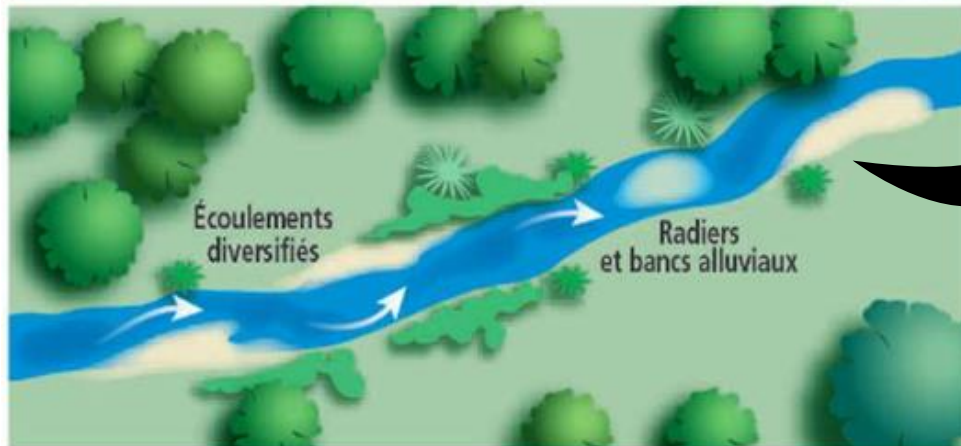
Écoulement de l'eau et des sédiments :

- Faibles débits à l'aval
- Accumulation des sédiments derrière la digue

Stagnation de l'eau :

- Évaporation (quantité)
- Envasement - eutrophisation (qualité)
- Développement de plantes invasive

SITUATION PROJETÉE APRÈS UN EFFACEMENT



Améliore la qualité de l'eau :

- Température de l'eau
- Oxygène et eutrophisation

Améliore la quantité d'eau :

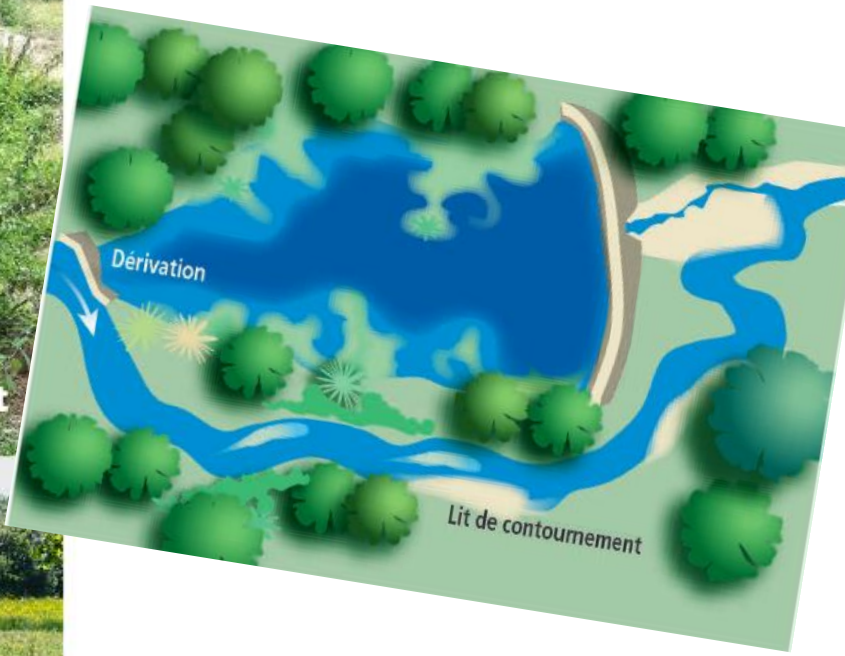
- Suppression des effets de sur-évaporation
- Amélioration du stockage de l'eau dans les sols et soutien du débit des cours d'eau en période estivale

Renforce la diversité biologique en évitant la banalisation des habitats provoqués par les plans d'eau

Réduit les inondations : les zones humides régulent naturellement les flux

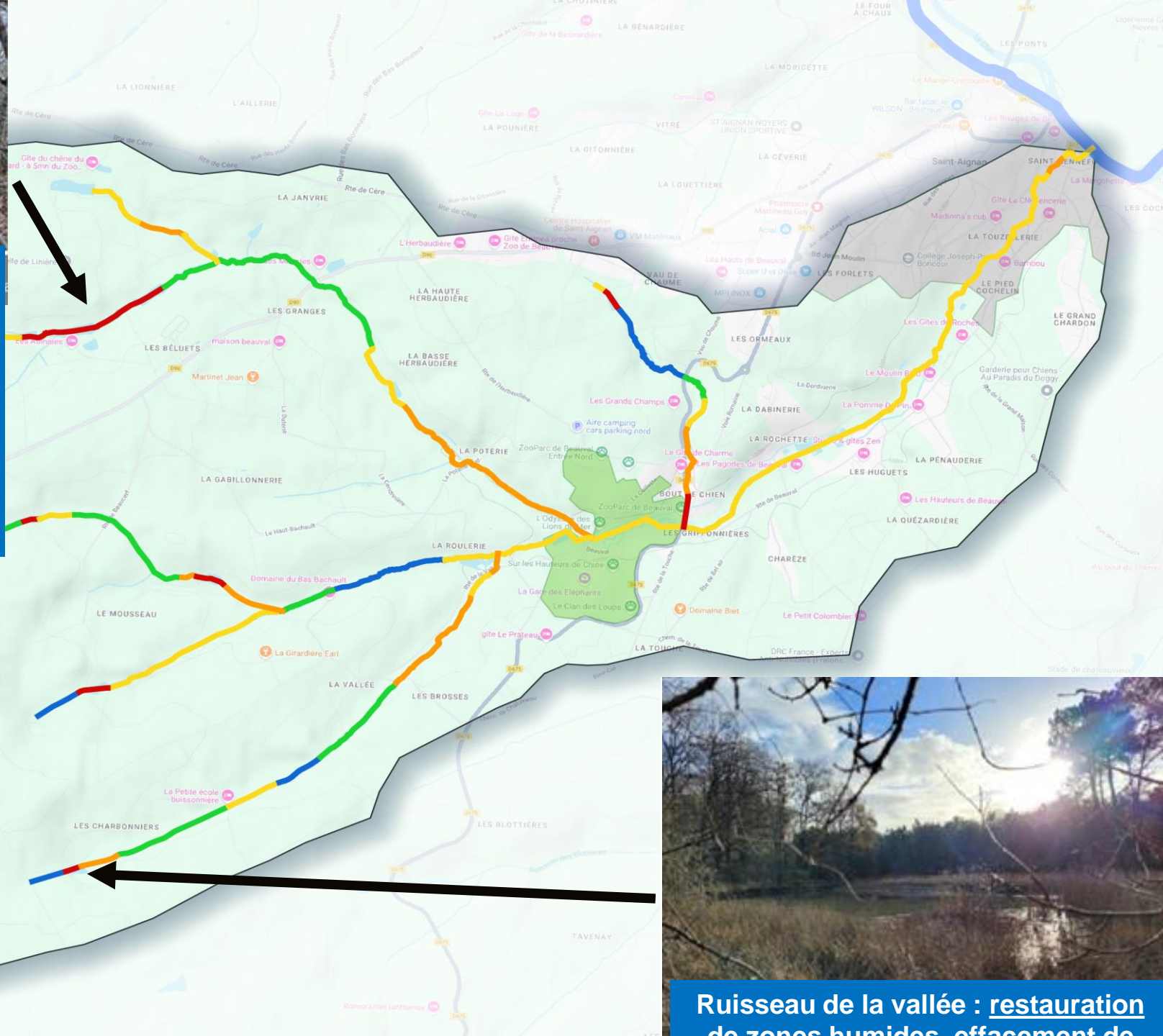
Les Plans d'eau :
Comment
pouvons-nous
le régler ?

Des solutions multiples : Effacement de l'ouvrage et restauration en zone humide, Déconnexion, Gestion



Les Plans d'eau : Les actions envisagées

Amélioration des connaissances sur les plans d'eau des Aulnaies et mise en place de mesure de gestion (succession de plans d'eau avec plusieurs propriétaires)



Ruisseau de la vallée : restauration de zones humides, effacement de

Le
ruissellement
c'est quoi le
problème et
comment
pouvons-nous
le régler ?



<https://www.youtube.com/watch?v=t-1JKbRdu80>
Stop à 1:53

Le ruissellement : les actions envisagées



Etat des cours d'eau - lit mineur :

- Très bon —
- Bon —
- Moyen —
- Médiocre —
- Mauvais —

Secteurs :

- ZooParc de Beauval ■
- Zone urbaine Saint-Aignan ■

Lieudit la Caillette – limiter les inondations par ruissellement

La suite...

1. Novembre - décembre 2023/ phase 1 : Réalisation d'un diagnostic des 3 cours d'eau
2. Avril - juillet 2024/ phase 2 : Hiérarchisation des secteurs à enjeux et proposition d'un programme d'actions
 - « Attente des conditions de subventions par les partenaires publics (Agence de l'eau Loire-Bretagne, Région et Départements). »
 - Puis priorisation des actions au regard des contraintes financières et humaines (*les actions non-retenues pourront être abandonnées ou traitées dans un futur contrat*).
3. **Mise en place des actions à partir de 2026**



AGACEMENT



COLÈRE



PEUR



JOIE

Partagez vos impressions à partir d'une émotion !

Merci de votre attention !

Comment nous contacter ?



39, rue Gambetta | 37 150 Bléré

02 47 30 81 08 / contact@le-nec.fr

www.facebook.com/NouvelEspaceduCher/

