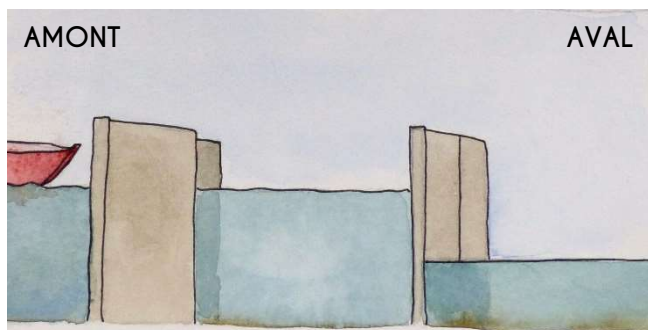


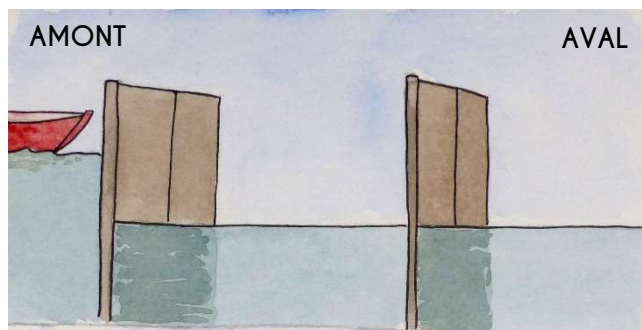
# CONSIGNES DE FRANCHISSEMENT DES ECLUSES – Domaine Public Fluvial du CHER

Cas de figure 1



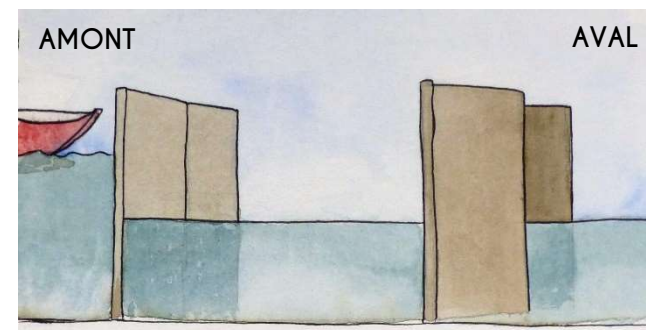
Portes amont ouvertes / aval fermées

Cas de figure 2



Portes amont et aval fermées

Cas de figure 3



Portes amont fermées / aval ouvertes

→ Entrer le bateau dans le sas

- Fermer les vantelles amont
- Fermer les portes amont
- Ouvrir les vantelles aval

---Attendre la mise à niveau de l'eau---

- Ouvrir les portes aval
- Fermer les vantelles aval

→ Sortir le bateau du sas

- Ouvrir les vantelles amont

---Attendre la mise à niveau de l'eau---

- Ouvrir les portes amont

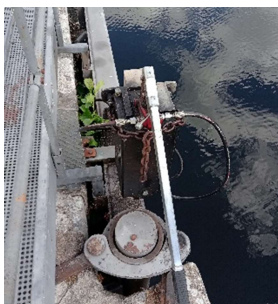
Se référer au cas de figure 1

- Fermer les vantelles aval

- Fermer les portes aval

Se référer au cas de figure 2

Manoeuvre des vantelles



Manoeuvre des portes



**Bonne forme physique +  
Port du gilet de  
sauvetage obligatoire  
pendant la manœuvre**

En savoir plus  
& English version  
[www.le-nec.fr](http://www.le-nec.fr)



Numéros d'urgence :

06 68 01 82 68

07 56 36 27 75

**NEC**  
Nouvel Espace du Cher